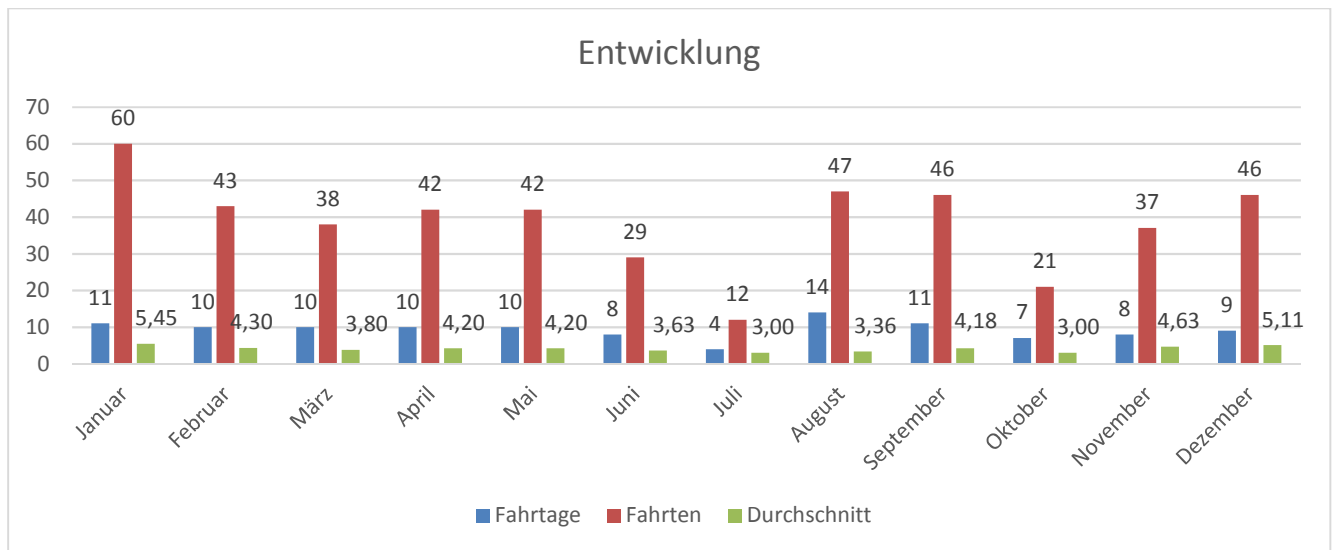
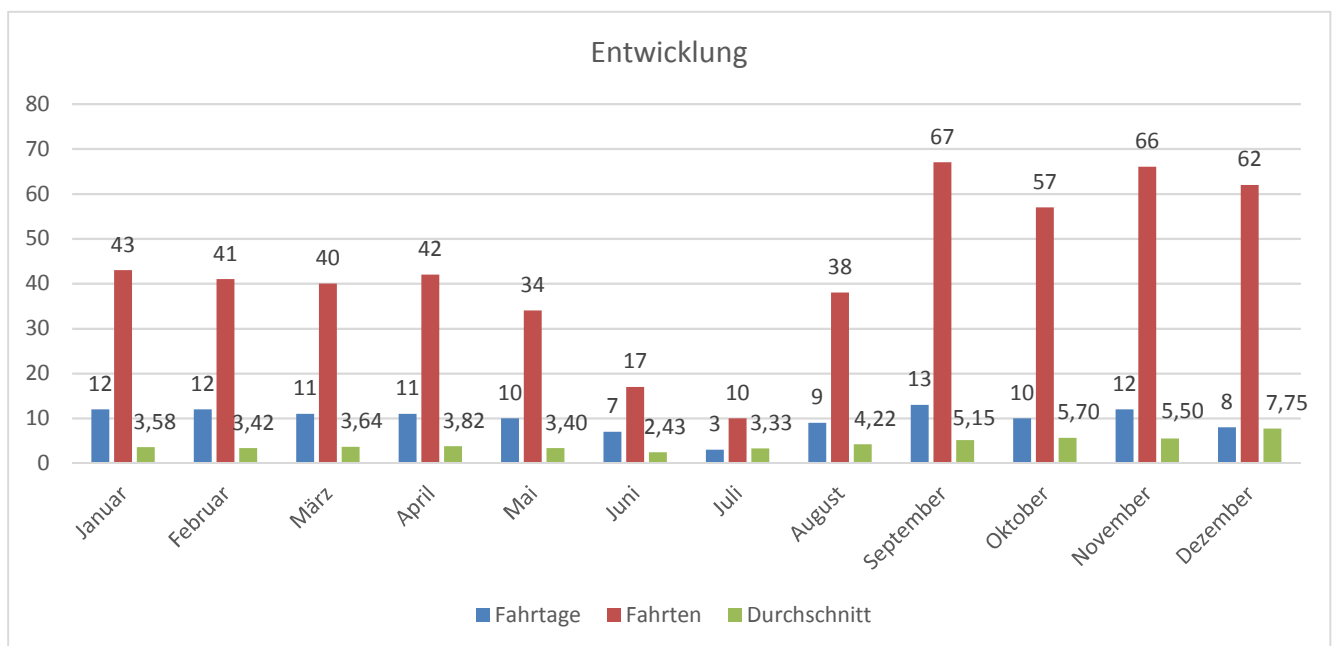


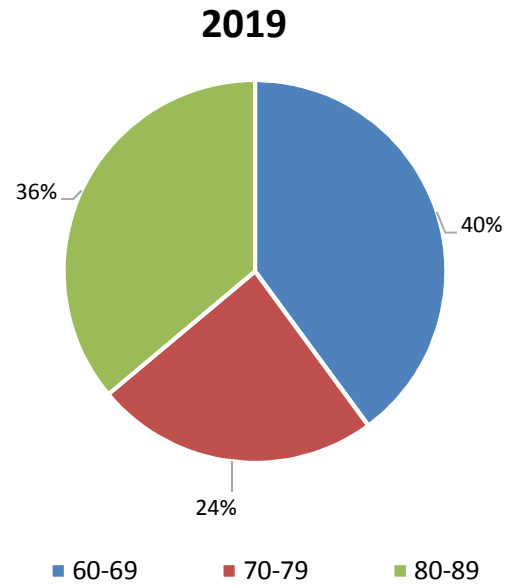
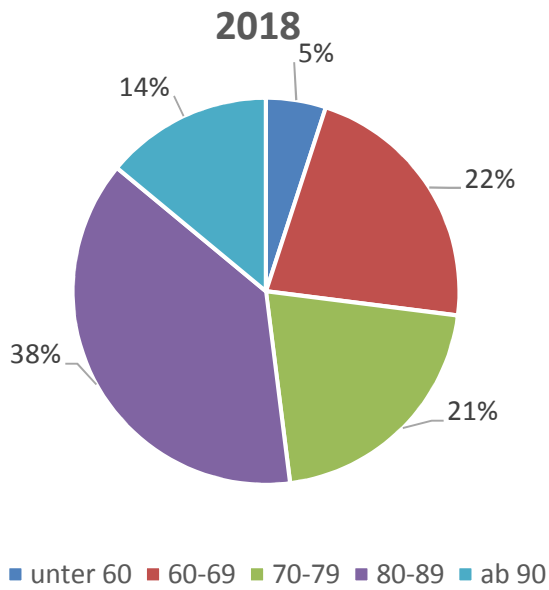
Entwicklung 60-Plus-Bus 2018 ø 4,07 Fahrten pro Tag



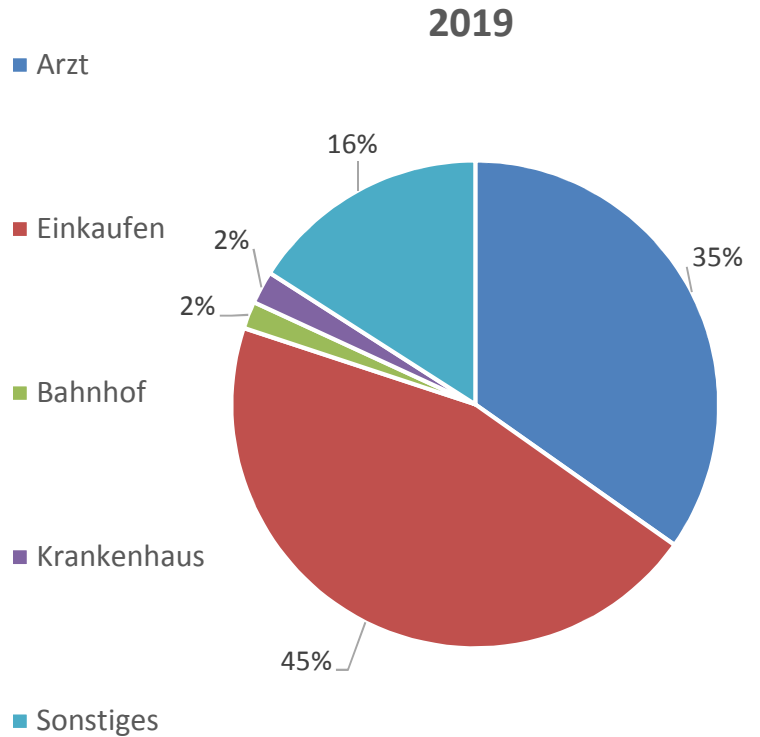
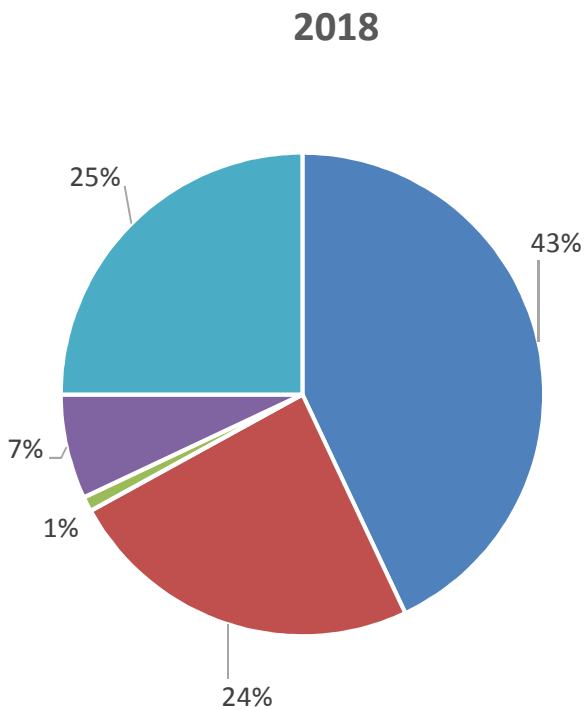
Entwicklung 2019 ø 4,38 Fahrten pro Tag



Altersgruppen

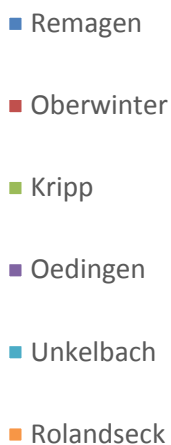
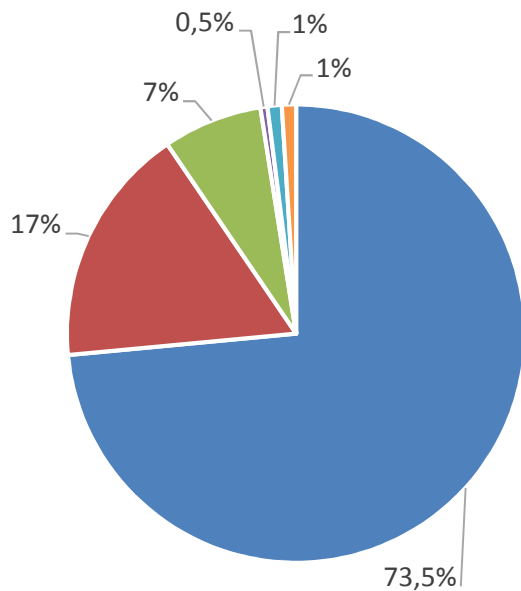


Grund der Fahrten

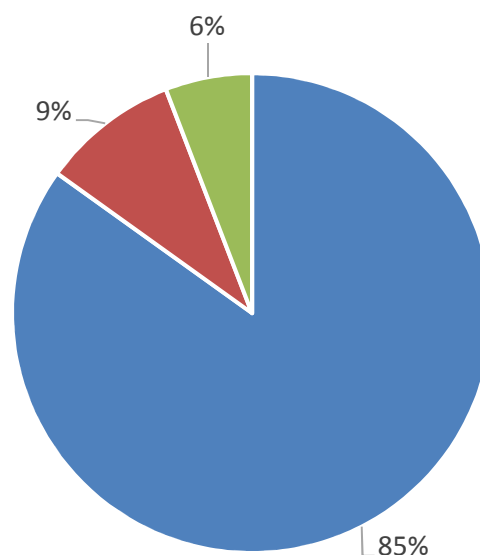


Zielort

2018



2019



Kosten

Jahr	Einnahmen	Ausgaben (inklusive Personal und Abschreibung)	Bemerkungen
2018	924 €	6.577,37 €	*1
2019	1.036 €	28.016,66 €	*2

*1 In 2018 können nur die Personalausgaben angegeben werden, da hier noch der Bus des Jugendbahnhofs genutzt wurde.

*2 In 2019 werden die Personalkosten für das ganze Jahr ausgewiesen, die übrigen Kosten werden ab Anschaffung des neuen 60 Plus-Busses im Oktober angegeben.

In 2019 sind auch die Anschaffungskosten des 60-Plus-Busses in Höhe von 19.900 € enthalten.