

## Verlagerung der Kläranlage Sinzig: Prognose der Geruchsimmissionen

### Gabriel Hinze

iMA Richter & Röckle  
Eisenbahnstraße 43  
79098 Freiburg

Tel. 0761 / 202 3009

[hinze@ima-umwelt.de](mailto:hinze@ima-umwelt.de)

### Claus-Jürgen Richter

iMA Richter & Röckle  
Eisenbahnstraße 43  
79098 Freiburg

Tel. 0761 / 202 1661

[richter@ima-umwelt.de](mailto:richter@ima-umwelt.de)



Durch die DAkkS nach DIN EN ISO/IEC 17025 akkreditiertes Prüflaboratorium.  
Die Akkreditierung gilt für die in der Urkunde aufgeführten Prüfverfahren

In Anhang 7 wird die **Häufigkeit** von **Geruchsstunden** begrenzt:

Wohn- / Mischgebiete: **10 %** der Jahresstunden

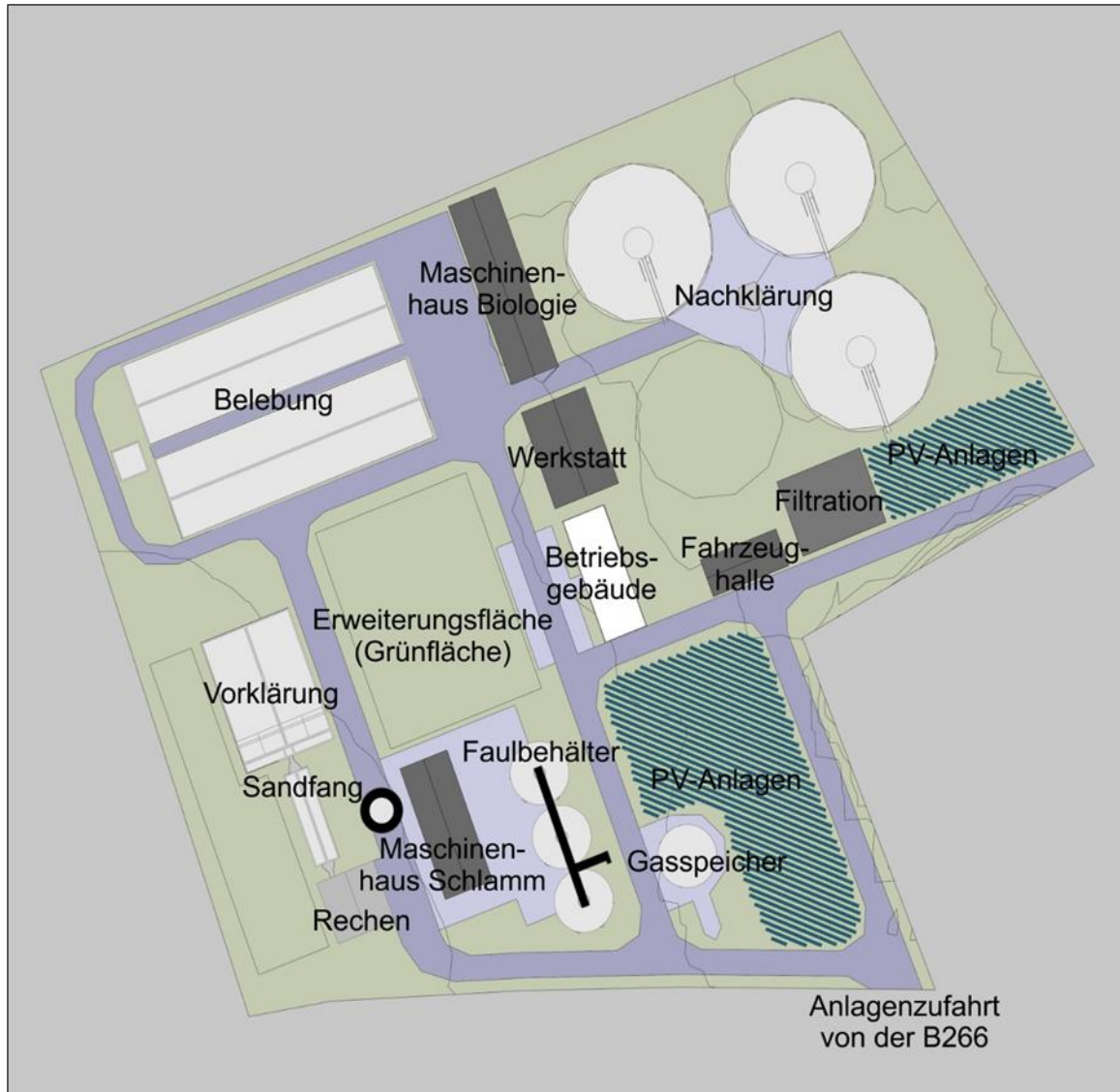
Gewerbe- / Industriegebiete: **15 %** (Wohnungen)  
**bis zu 25 %** (Arbeitsplätze)

Irrelevanzschwelle = **2 %** relative Geruchsstundenhäufigkeit

## Falls die Irrelevanzschwelle überschritten ist:

- Es ist die **Gesamtbelastung** zu ermitteln. Diese setzt sich zusammen aus der **Vorbelastung** und der **Zusatzbelastung** des Gesamtbetriebs.
- Die **Gesamtbelastung** ist mit den Immissionswerten der TA Luft zu vergleichen.

# Umgebungsmodell Kläranlage

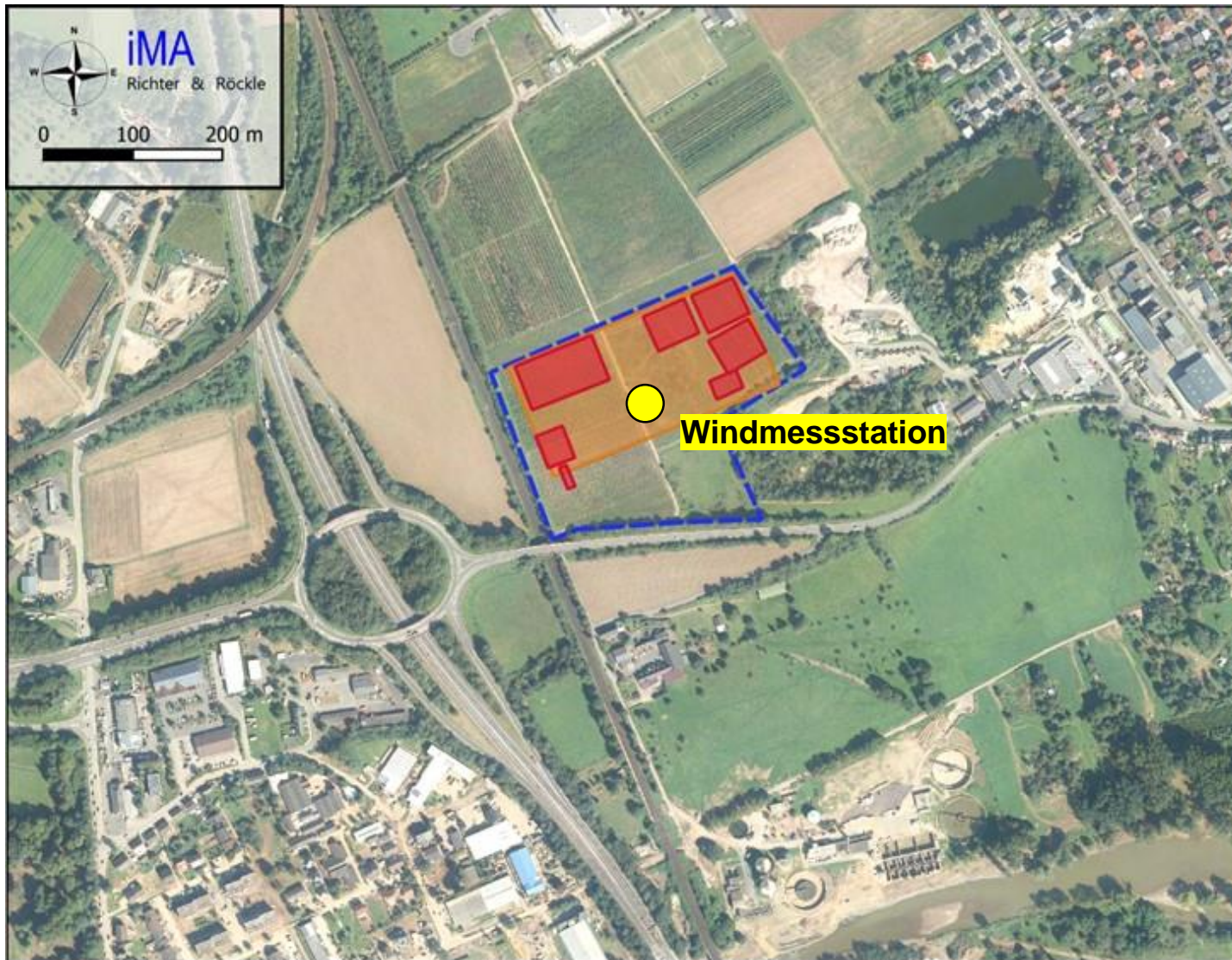


## Variante 1 - Geruchsquellen:

- Sandfang
- Vorklärung
- Belebungsbecken
- Nachklärbecken
- Filtration

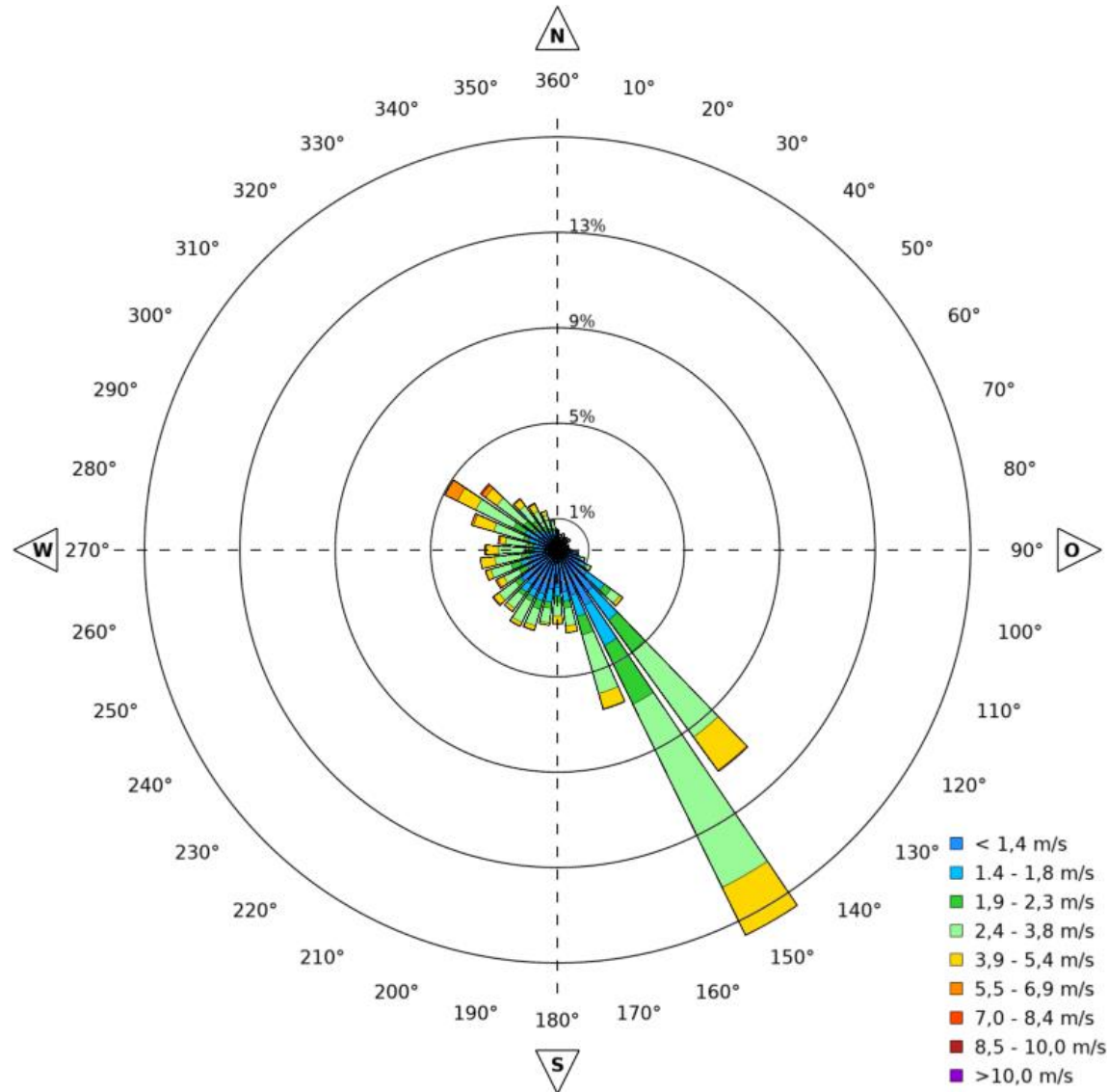
Zulauf und Rechengebäude werden abgedeckt und abgesaugt. Die abgesaugte Luft wird behandelt.

# Lage der Geruchsquellen

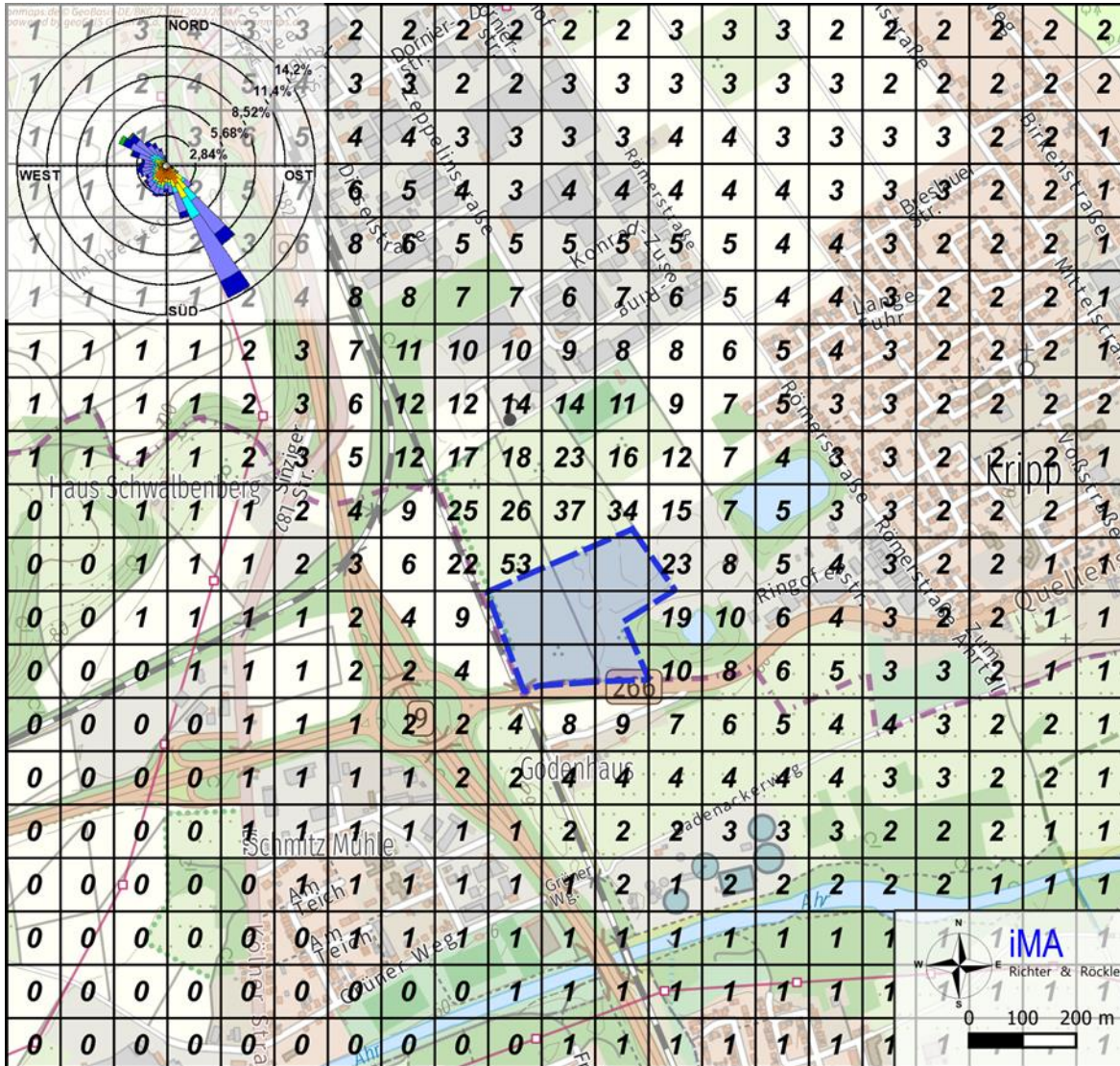




# Häufigkeitsverteilung der Windrichtungen 11.11.23 bis 13.06.24



# Variante 1: Geruchsimmissionen

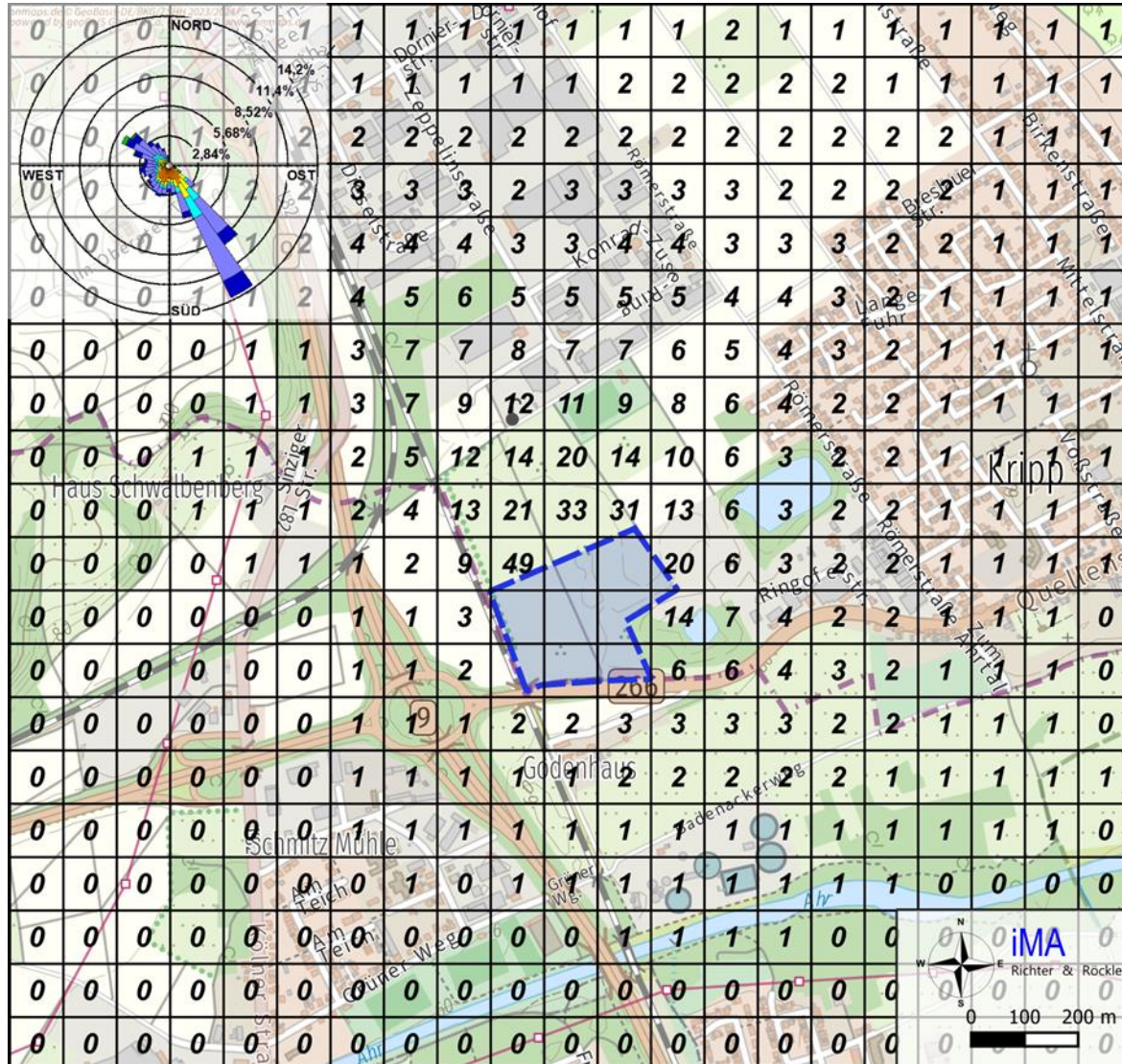


## Geruchsquellen **Variante 2**

- Belebungsbecken
- Nachklärbecken
- Filtration

Sandfang, Vorklärung, Zulauf und Rechengebäude werden abgedeckt und abgesaugt. Die abgesaugte Luft wird behandelt.

# Variante 2: Geruchsimmissionen



## Weitere Schritte:

- Die derzeitigen Immissionen der Bestandskläranlage werden ermittelt
- Vorbelastung wird ermittelt (Wertstoffhof, Landwirt, Gewerbegebiet)

**Vielen Dank für Ihre Aufmerksamkeit !**