



Ausschuss für Bau, Verkehr und Umwelt

11. März 2025

Integriertes Klimaanpassungskonzept der Stadt Remagen

– Finaler Entwurf –





Inhalt

- (1) Erstellungsprozess
- (2) Stadtklimaanalyse
- (3) Hotspot-Analyse
- (4) Projektionen
- (5) Maßnahmenkatalog
- (6) Verstetigung und Controlling





Erstellungszeitraum

Mai 2023 bis Februar 2025

Erstellungsprozess

- Bestandsaufnahme | Identifikation Betroffenheit Remagener Ortsteile und Bevölkerung
- Akteursbeteiligung | Ideensammlung in Workshop und Umfragen
- Zusammenarbeit Ingenieurbüro | Auswertung Stadtklimaanalyse
- Konzepterstellung | Zusammentragen und Verschriftlichung der Ergebnisse





Stadtklimaanalyse

Stadtklimaanalyse Remagen

Planungshinweiskarte

Freiräume

- Ausgleichsraum mit hoher Bedeutung
- Ausgleichsraum mittlerer Bedeutung
- Ausgleichsraum geringer Bedeutung

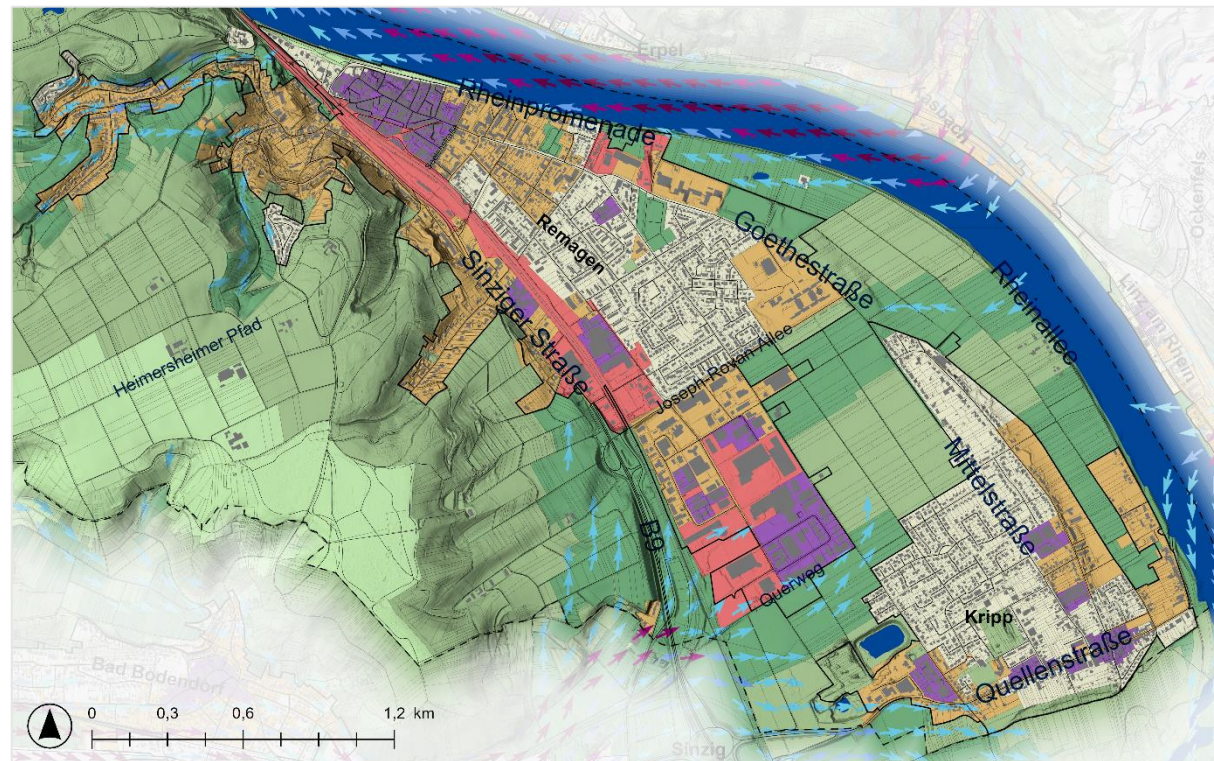
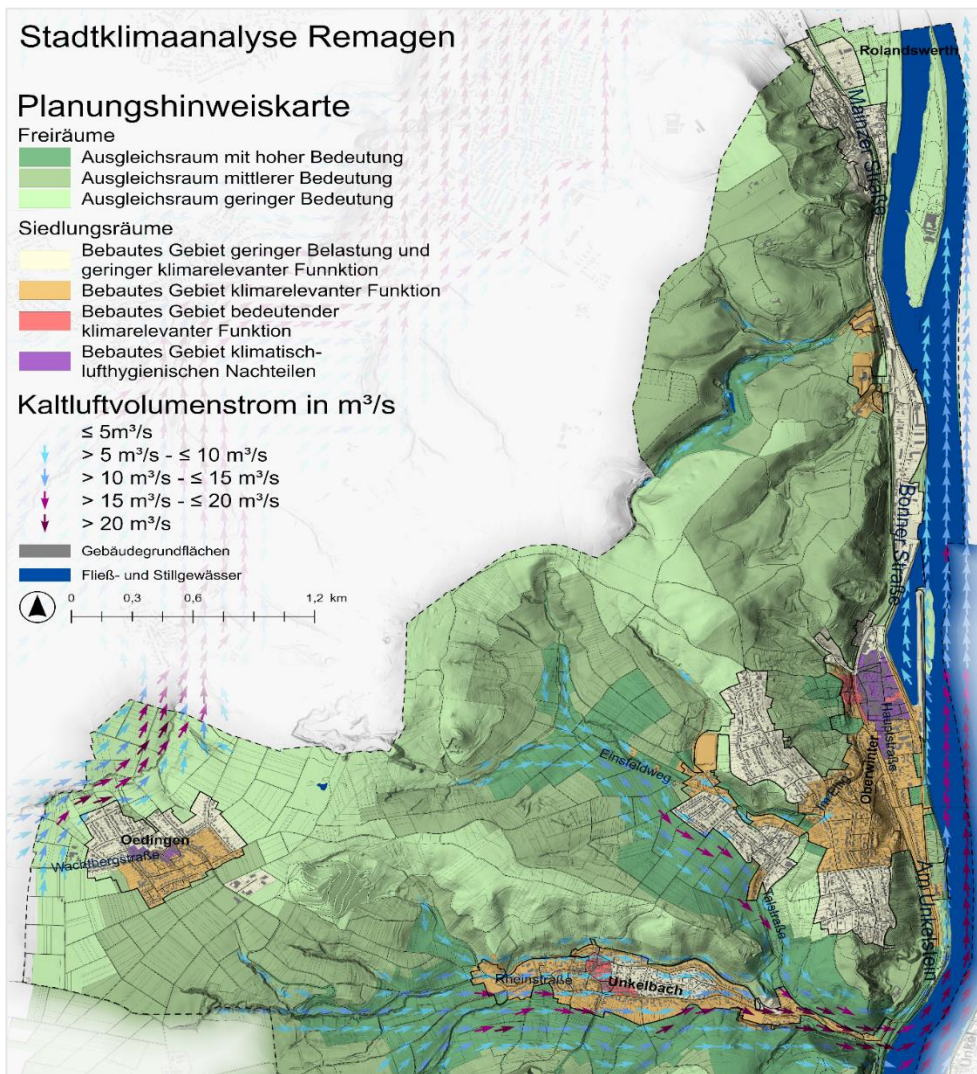
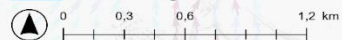
Siedlungsräume

- Bebautes Gebiet geringer Belastung und geringer klimarelevanter Funktion
- Bebautes Gebiet klimarelevanter Funktion
- Bebautes Gebiet bedeutender klimarelevanter Funktion
- Bebautes Gebiet klimatisch-lufthygienischen Nachteilen

Kaltluftvolumenstrom in m^3/s

- $\leq 5 m^3/s$
- $> 5 m^3/s - \leq 10 m^3/s$
- $> 10 m^3/s - \leq 15 m^3/s$
- $> 15 m^3/s - \leq 20 m^3/s$
- $> 20 m^3/s$

- Gebäudegrundflächen
- Fließ- und Stillgewässer



BPI

Burghardt und Partner, Ingenieure

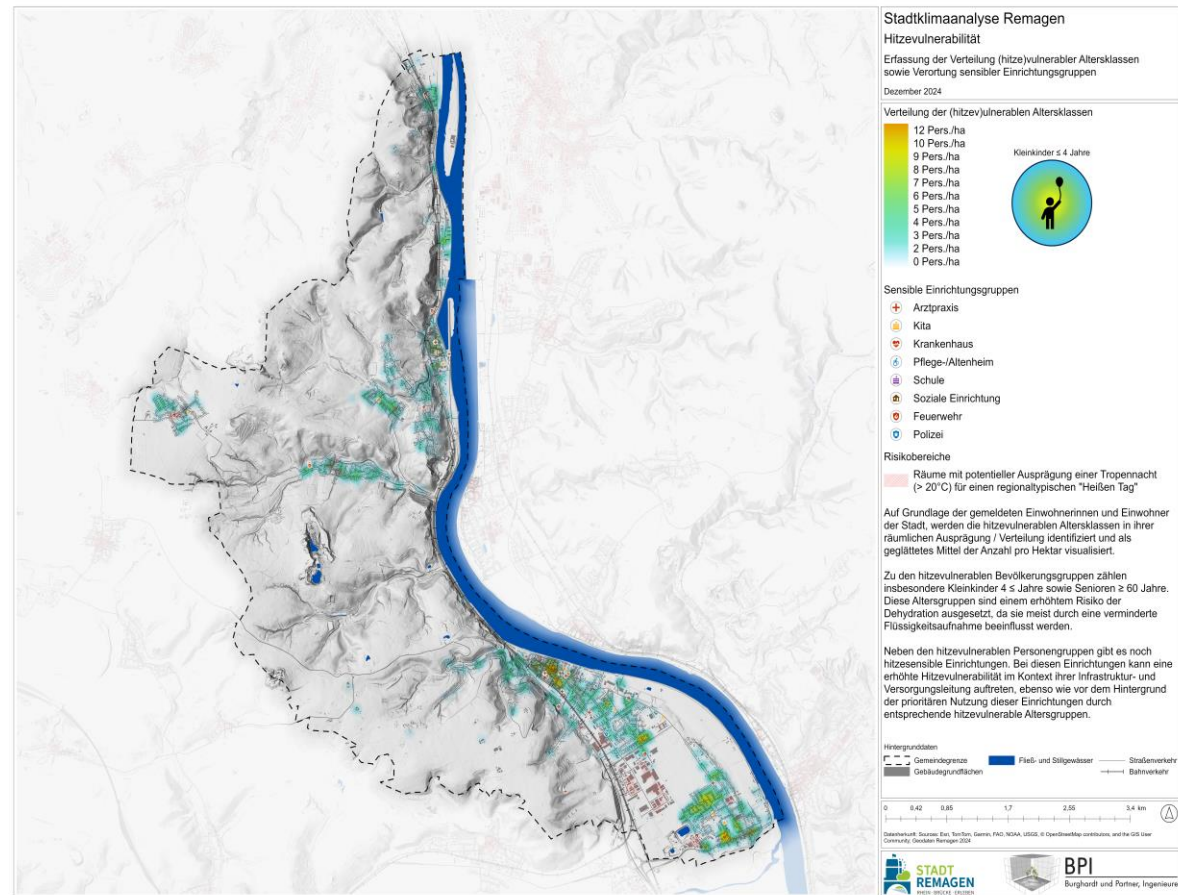
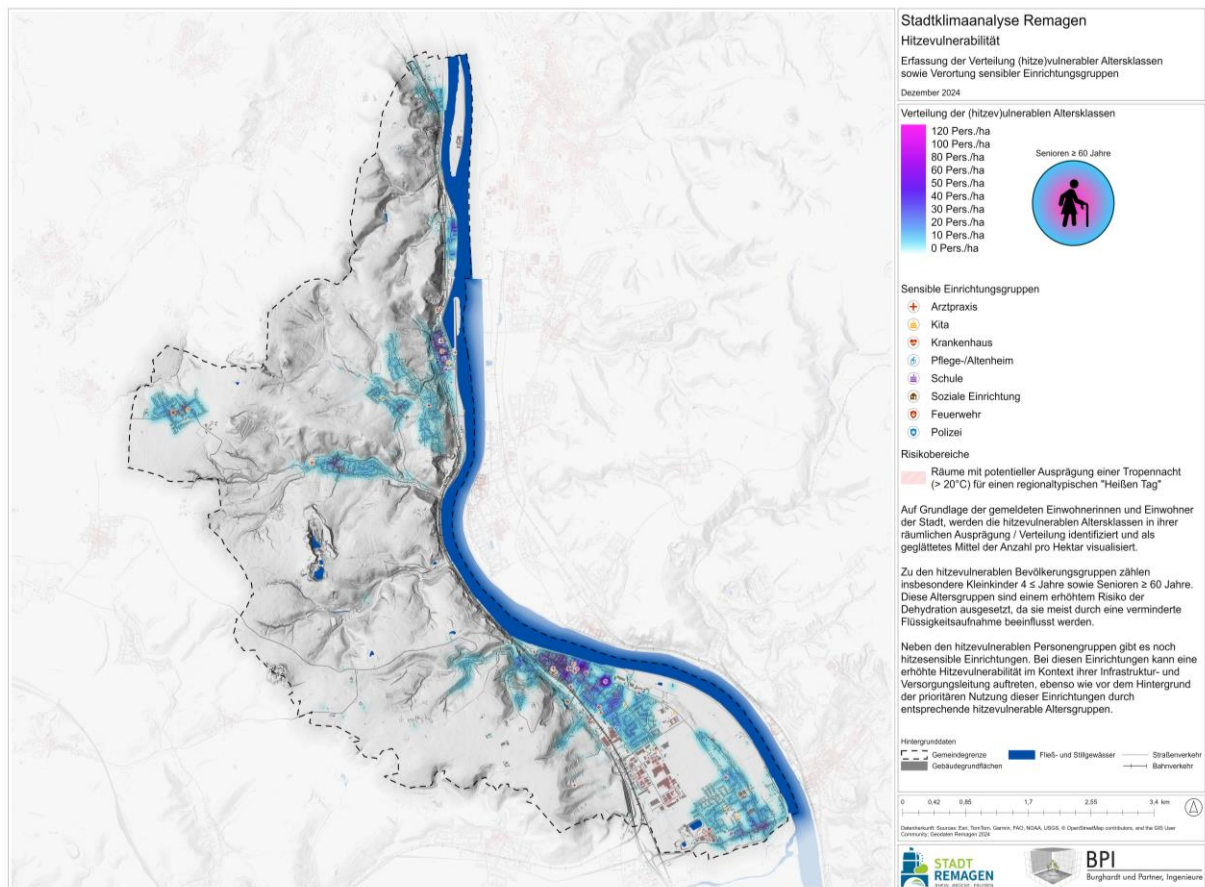


STADT
REMAGEN

RHEIN · BRÜCKE · ERLEBEN

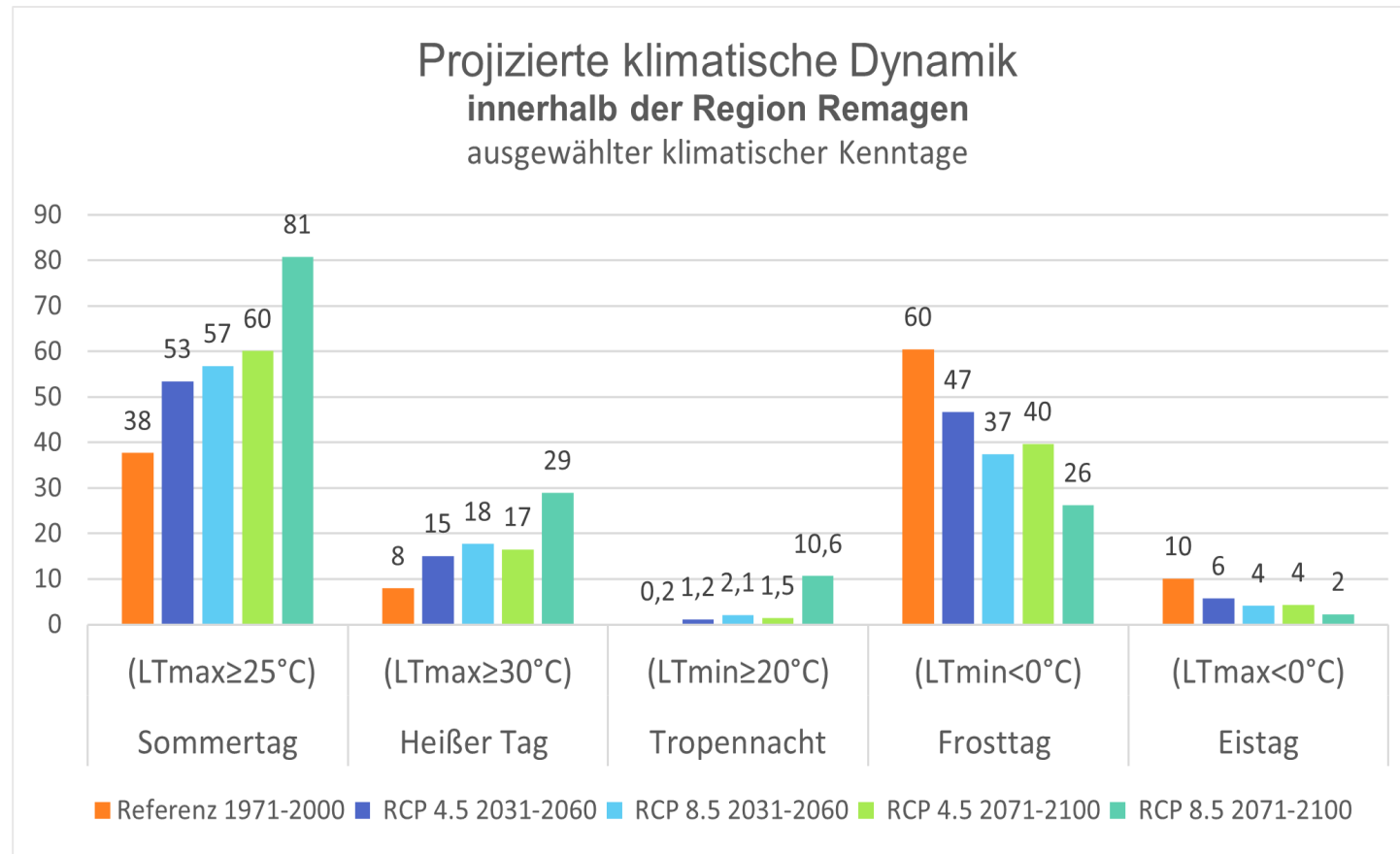


Hotspot-Analyse





Klimatische Projektionen





Maßnahmenkatalog

- Insgesamt 30 Maßnahmen in 20 Handlungsfeldern
- Kategorien: Wasser, Gesundheit, Landnutzung, Stadtentwicklung, Öffentlichkeit & Bildung, Verwaltung,
- Maßnahmentypen: Information, Sensibilisierung, bauliche Maßnahmen, strukturell
- Bewertungskriterien: Zeithorizont, Wirtschaftlichkeit und Wirksamkeit

Maßnahmenkatalog vom Stadtrat am 13. Mai 2024 beschlossen.





Verstetigung und Controlling

- Maßnahmenumsetzung im Rahmen der Stelle „Klima- und Energiemanager*in“
- Etablierung des Themas Klimaanpassung in den Verwaltungsstrukturen
- Controlling des Umsetzungsstandes des Konzepts





Fazit

- Die klimatische Belastung in Remagen ist vorhanden, jedoch durch das Ergreifen von geeigneten Maßnahmen vertretbar beherrschbar

Vielen Dank für Ihre Aufmerksamkeit!

