

**EINFÜHRUNG IN DIE
STADTTEILORIENTIERTE
ARBEIT**

EINFÜHRUNG IN DIE STADTTEILORIENTIERTE ARBEIT

Die Stadtteilorientierte Arbeit ist ein Ansatz der Sozialen Arbeit, der den Stadtteil als Lebensumfeld und Bezugspunkt nimmt. Hier werden die Kinder und Jugendlichen, selbst als Expert*Innen ihrer Lebenswelt einbezogen und ihre Selbstwirksamkeitskompetenzen gestärkt.

Die Arbeit konzentriert sich auf die Interessen, Bedürfnisse und Ressourcen der Kinder und Jugendlichen, vernetzt soziale Angebote und fördert die Gemeinschaft. Stadtteilorientierte Arbeit spielt eine entscheidende Rolle in der Förderung des sozialen Zusammenhalts und der Lebensqualität.





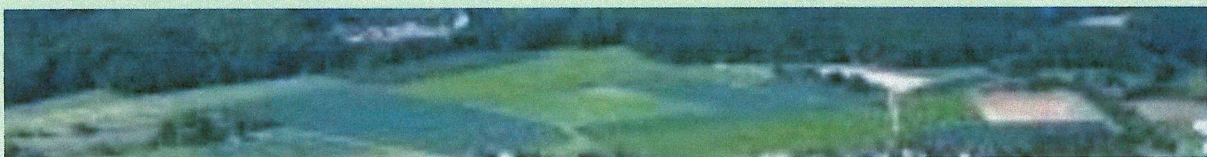


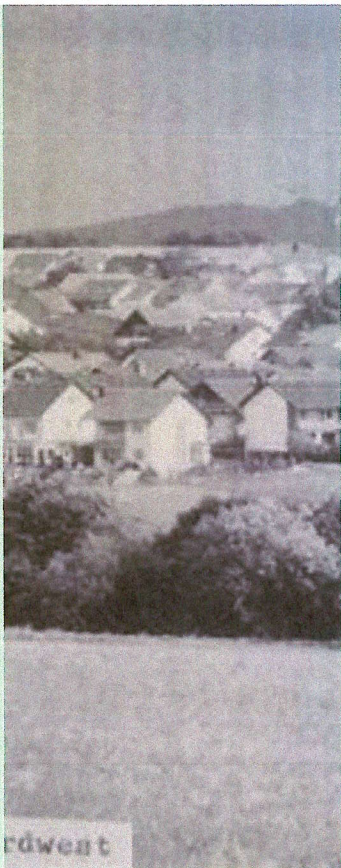
VORSTELLUNG DER STADTTEILORIENTIERTEN ARBEIT

Ein kurzer Überblick .

Die Stadtteilorientierte Arbeit ist ein Ansatz der Sozialen Arbeit, der den Stadtteil als Lebensumfeld und Bezugspunkt nimmt. Hier werden die Kinder und Jugendlichen, selbst als Expert*Innen Ihrer Lebenswelt einbezogen und ihre Selbstwirksamkeitskompetenzen gestärkt.

Die Arbeit konzentriert sich auf die Interessen, Bedürfnisse und Ressourcen der Kinder und Jugendlichen, vernetzt soziale Angebote und fördert die Gemeinschaft. Stadtteilorientierte Arbeit spielt eine entscheidende Rolle in der Förderung des sozialen Zusammenhalts und der Lebensqualität.





BEDÜRFNISORIENTIERT

Bedürfnisorientierte Arbeit zielt auf die Identifizierung und Befriedigung der Bedürfnisse der Bewohner ab. Dies geschieht durch die Analyse der Lebenssituationen und die Entwicklung von Maßnahmen, die diese Bedürfnisse adressieren.



BETEILIGUNG UND TEILHABE

Beteiligung und Teilhabe zielen darauf ab, die Bewohner in Entscheidungsprozesse einzubeziehen und ihnen die Möglichkeit zu geben, ihre Interessen und Bedürfnisse zu äußern.



INTEGRATION UND VERNETZUNG

Integration und Vernetzung zielen darauf ab, die Bewohner in bestehende soziale Netzwerke zu integrieren und neue Verbindungen zu knüpfen.



PRÄVENTION

Prävention zielt darauf ab, Probleme zu vermeiden, bevor sie entstehen, durch die Identifizierung von Risikofaktoren und die Entwicklung von Maßnahmen, die diese Risiken mindern.



ZIELE DER STADTTEILORIENTIERTEN ARBEIT

rdwert

BEDÜRFNISORIENTIERT

Bedürfnis und Interessenorientiert.
Meine Arbeit richtet sich nach den
konkreten Wünschen und Bedürfnissen
der Kinder und Jugendlichen vor Ort. In
dieser Arbeit werden keine Lösungen
von außen vorgegeben.



BETEILIGUNG UND TEILHABE

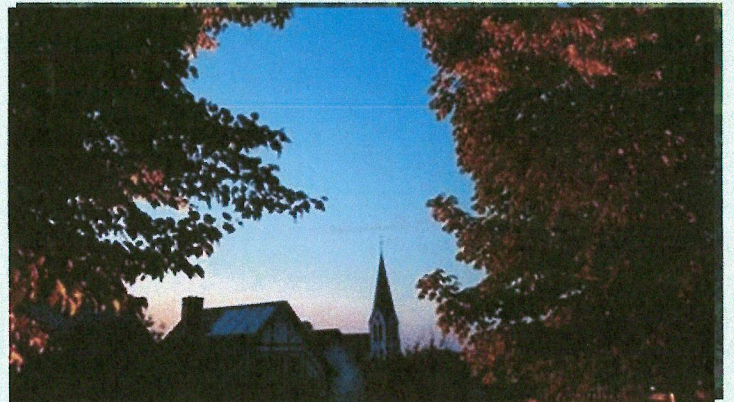
Kinder und Jugendliche werden aktiv in Entscheidungsprozesse eingebunden. Durch die Mitgestaltung von öffentlichen Räumen oder die Teilnahme an politischen Prozessen.



INTEGRATION UND VERNETZUNG

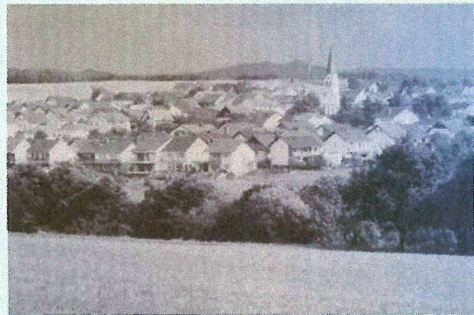
Die Arbeit versteht sich als Schnittstelle zwischen der Welt der Erwachsenen (Politik, Verwaltung) und der Lebenswelt der Jugendkulturen.

Sie arbeitet mit anderen lokalen Akteuren wie z.B. Schulen, Vereinen und Kirchen zusammen.

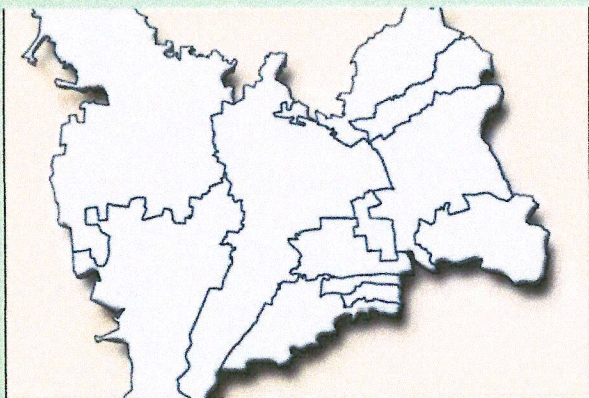


PRÄVENTION

Den Problemen der Kinder und Jugendlichen soll präventiv begegnet werden, indem sie frühzeitig erkannt und bearbeitet werden.



METHODEN UND ANSÄTZE



Partizipative Planung durch eine
Zukunftswerkstatt



Projekte zur Nachhaltigkeit



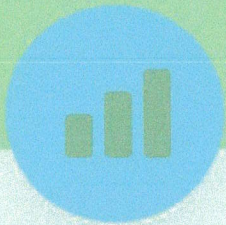
Kultur und Kunst im Koffer
Netzwerkarbeit und Kooperationen

GEMEINWESENORIENTIERUNG

Ein strukturierter Ansatz zur Einbeziehung der Gemeinschaft in die Stadtteilarbeit.



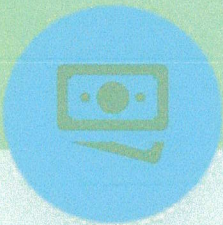
Motivation und Engagement



Zukunftswerkstatt

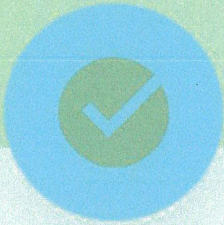
Partizipatives Planungsverfahren in drei Phasen

- Kritik
- Phantasie
- Umsetzung



Motivation und Engagement

Sie weckt die Motivation, etwas zu unternehmen und gibt den Kindern und Jugendlichen das Gefühl die Zukunft aktiv mitzugestalten. Die Haltung von : " Wir können etwas bewirken " wird gestärkt.



Effizienz

Durch die Bündelung der Ideen in der Gruppe und das anschließende Arbeiten an konkreten Projekten können Lösungsansätze fokussiert und konkrete Aktionspläne entwickelt werden.



HERAUSFORDERUNGEN

In der Stadtteilorientierten Arbeit stehen verschiedene Herausforderungen im Vordergrund, darunter oft eine geringe Beteiligung der Kinder und Jugendlichen .

Im JBR kommen im Moment auch strukturelle und Personelle Veränderungen hinzu. Zudem haben die Kinder und Jugendlichen viele Termine in ihrem Alltag.



LÖSUNGEN

Durch Beteiligungsmethoden schauen wir wo die Interessen der Kinder und Jugendlichen stecken, um die intrinsische Motivation zu fördern. Ideen und Bedarfe werden in Projektform durch geführt. Keine Paralell Strukturen gründen, miteinander netzwerken.

HERAUSFORDERUNGEN

In der Stadtteilorientierten Arbeit stehen verschiedene Herausforderungen im Vordergrund, darunter oft eine geringe Beteiligung der Kinder und Jugendlichen .

Im JBR kommen im Moment auch strukturelle und Personelle Veränderungen hinzu. Zudem haben die Kinder und Jugendlichen viele Termine in ihrem Alltag.

LÖSUNGEN

Durch Beteiligungsmethoden schauen wir wo die Interessen der Kinder und Jugendlichen stecken, um die intrinsische Motivation zu fördern.
Ideen und Bedarfe werden in Projektform durch geführt.
Keine Paralell Strukturen gründen, miteinander netzwerken.

ZUKUNFTSPERSPEKTIVEN DER STADTTEILORIENTIERTEN ARBEIT

Stadtteilorientierte Arbeit in Oedingen



Begleitung bei der
Pflanztausbörse und
Mitmach Tag

Zukunftswerkstatt



Stadtstempel Aktion

Ausgerüstet mit
Stempelknete, drucken wir
Strukturen und Motive ab
und erstellen ein spezielles
Kunstwerk aus Oedingen



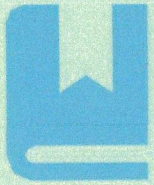
**Weitere Aktionen im
Jahr**

Richtet sich an die Bedarfe der
Kinder und Jugendlichen. Hier
ist Platz für Ihre Ideen!
Natürlich kann bereits
bewährtes wieder aufgegriffen
werden.



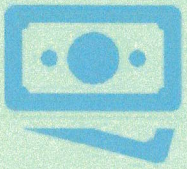
Begleitung bei der
Pflanztauschbörse und
Mitmach Tag

Zukunftswerkstatt



Stadtstempel Aktion

Ausgerüstet mit
Stempelknete, drucken wir
Strukturen und Motive ab
und erstellen ein spezielles
Kunstwerk aus Oedingen



Weitere Aktionen im Jahr

Richtet sich an die Bedarfe der Kinder und Jugendlichen. Hier ist Platz für Ihre Ideen!
Natürlich kann bereits bewährtes wieder aufgegriffen werden.

— “ —

**DIE STADTTEILORIENTIERTE ARBEIT IST
DER SCHLÜSSEL ZU EINER LEBENDIGEN
UND AKTIVEN GEMEINSCHAFT.**

Unbekannte Quelle

” —